

# INSTALLATION X-15

## 1. Systemanforderungen beachten

### Minimale Anforderungen:

- Windows 98 / 2000 / ME / XP oder Mac OS-X
- 10 MB freier Speicher auf Harddisk
- CD-ROM Laufwerk
- 1x USB Port
- Internet Anschluss für Dokumentation



## 2. Prüfen Sie die Lieferung auf Vollständigkeit

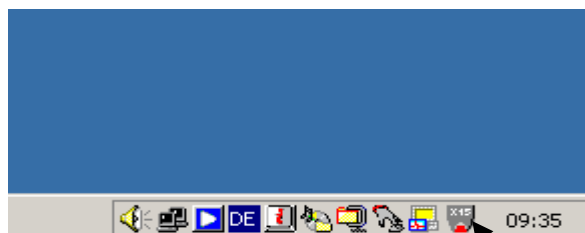
### Die Verpackung enthält:

- Xemtec X-15 Leser
- X-15 CD
- Test Page (Strichcode und OCR Schriften)
- Dokumentation zu OCR-Schrifterkennung

## 3. Vorgehen bei der Installation

### Unbedingt folgendermassen vorgehen:

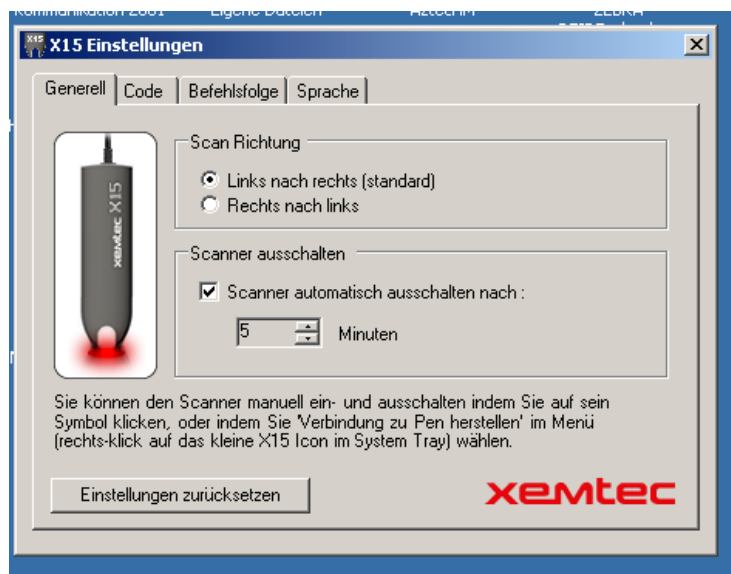
- **Nicht** den X-15 Lesestift anschliessen sondern die CD einlegen
- Die X-15 Software-Installation beginnt automatisch
- Folgen Sie genau den Anweisungen des Installations-Assistenten
- Nachdem Sie aufgefordert werden den X-15 einzustecken erfolgt die Treiber Installation automatisch
- Öffnen Sie **START Programme X-15** und das X-15 Ikon wird automatisch in die Schnellstart-Symbolleiste eingefügt
- Mit Doppelklick auf das X-15 Ikon erscheint das Fenster X-15 Einstellungen
- CD herausnehmen und aufbewahren



X-15 Ikon

## ANWENDUNGEN

- Dokument- und Check-Verarbeitung
- Bankbelege-Verarbeitung
- Sicherheits-/ Zutritts-Systeme
- Flugscheine/ Ausweise
- Logistik-Belege Verarbeitung
- etc.



**Eine ausführliche Bedienungsanleitung ist direkt ab Internet abrufbar indem Sie auf der eingelegten CD die Dokumentation anklicken.**

Bei Problemen gib Ihnen die kostenlose Hotline unter [technik@ades.ch](mailto:technik@ades.ch) Auskunft.