

## Barcode Drucken mit Textverarbeitungsprogrammen

Dank den Windowstreibern, können Etiketten auch aus Windowsprogrammen wie MS Word gedruckt werden. Oft möchte man aber auf seinem Etikett noch ein Barcode plazieren. MS Word und die meisten anderen Textverarbeitungsprogramme kennen aber keine Barcode-Schriften. Man kann nun für teures Geld spezielle TrueType-Schriften für die einzelnen Barcode-Symbologien kaufen oder aber man verwendet die druckerinternen Barcode. Denn alle Etikettendrucker kennen die Barcode. Wie greift man nun auf die internen Barcode zu? Die nötigen Schritte werden in den folgenden Abschnitten erklärt.

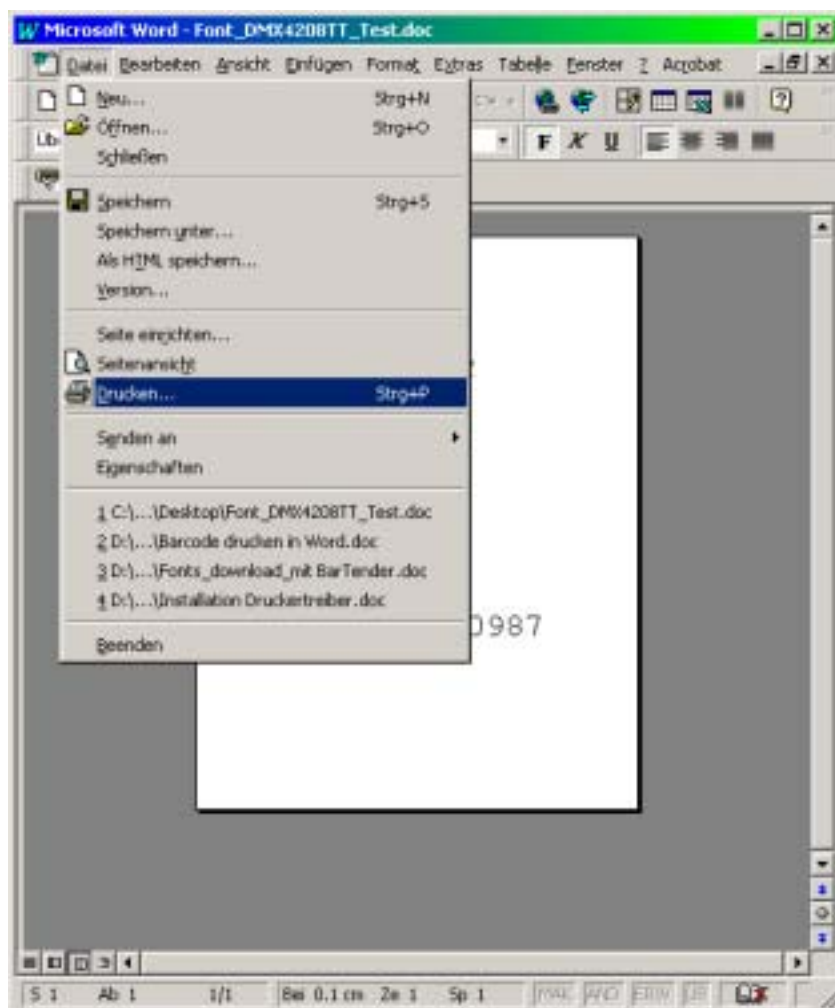
### Ablauf

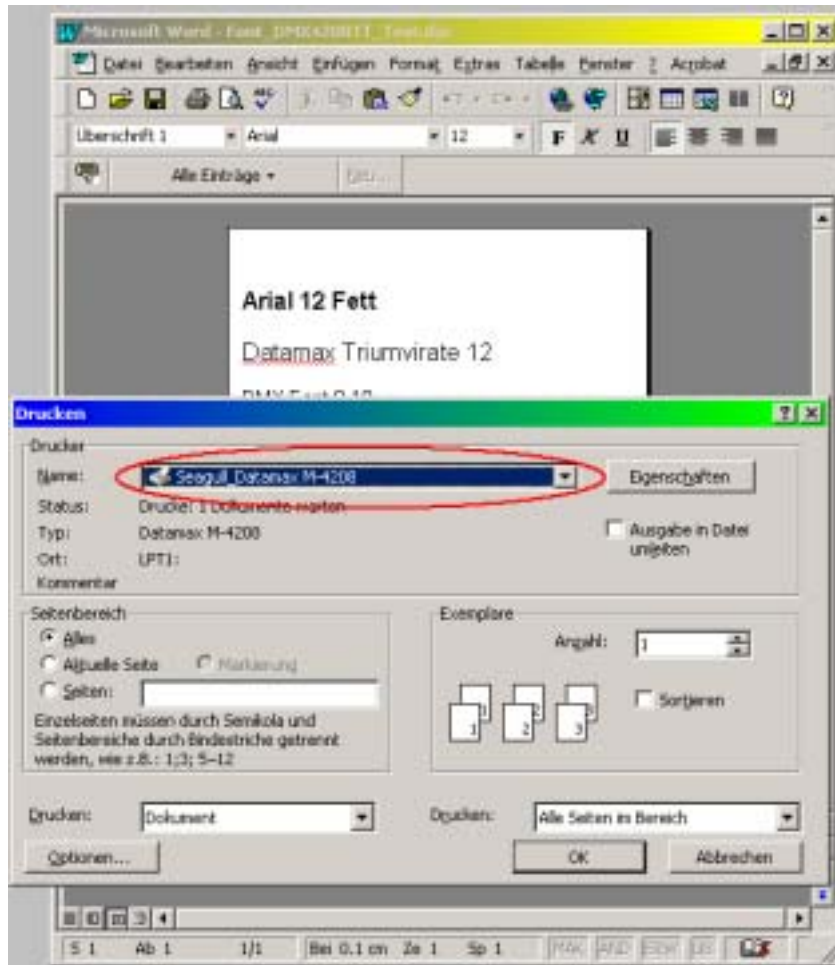
Der folgende Ablauf wird exemplarisch mit einem Seagull Windowstreiber erläutert. Grundsätzlich ist der direkte Zugriff auf druckerinterne Barcode auch mit Treibern von anderen Herstellern (z.B. NiceLabel) möglich. Einzelne Schritte können sich aber unterscheiden.

Als Textverarbeitungsprogramm wird MS Word verwendet.

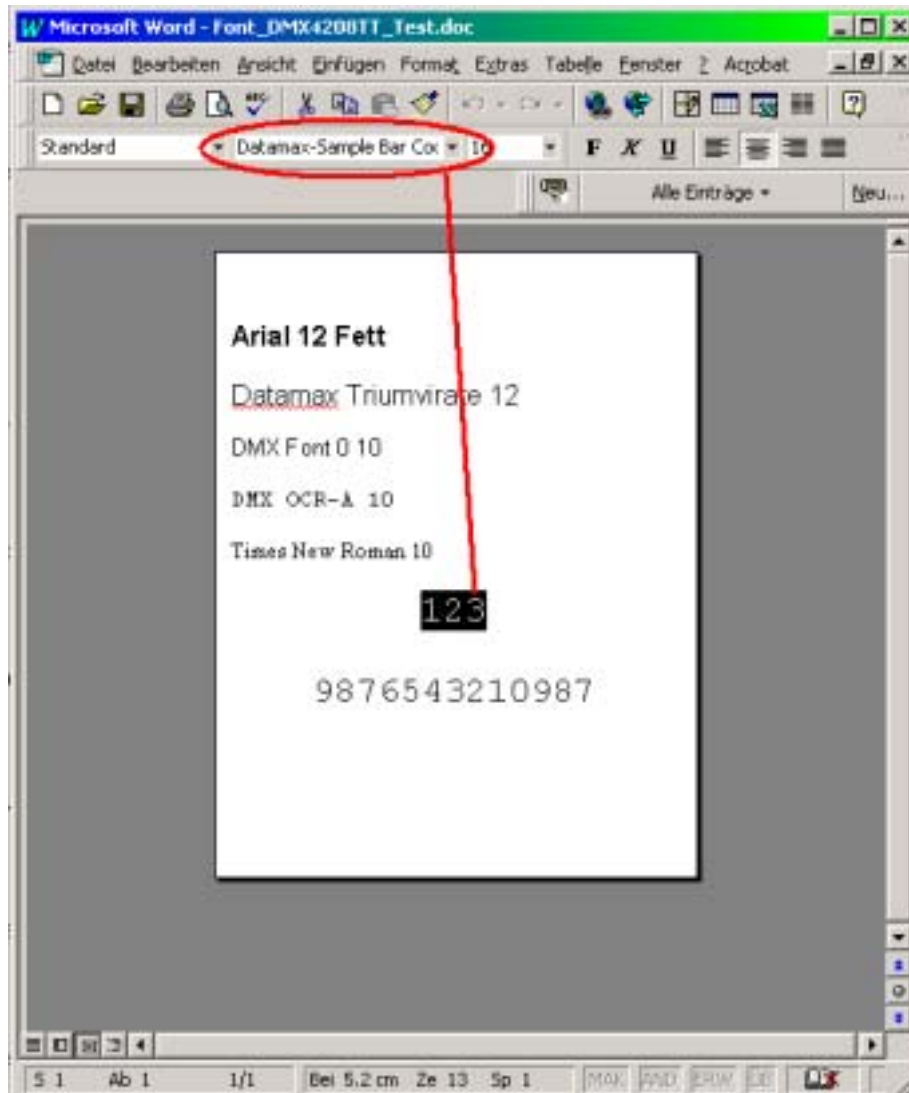
Als Etikettendrucker wird ein DATAMAX M-4208TT eingesetzt.

1. Installieren Sie den richtigen Seagull Windowstreiber (siehe Treiberinstallation.pdf)
2. Schliessen Sie den Etikettendrucker am PC an und schalten Sie den Drucker ein.
3. Öffnen Sie MS Word und wählen Sie den Etikettendrucker aus.





4. Erstellen Sie in MS Word Ihr gewünschtes Etikett mit dem entsprechenden Format.
5. Um einen Barcode zu erstellen wählen Sie die Schriftart DATAMAX-Sample Bar Code Font. Schreiben Sie nun den gewünschten Inhalt des Barcode (im Beispiel 123).



**WICHTIG:** Der Barcode wird auf dem Bildschirm **NICHT** dargestellt.

6. Drucken Sie das Etikett aus. Anstelle der Ziffern 1,2 und 3 druckt der Etikettendrucker nun einen Code39 Barcode aus mit dem Inhalt 123.

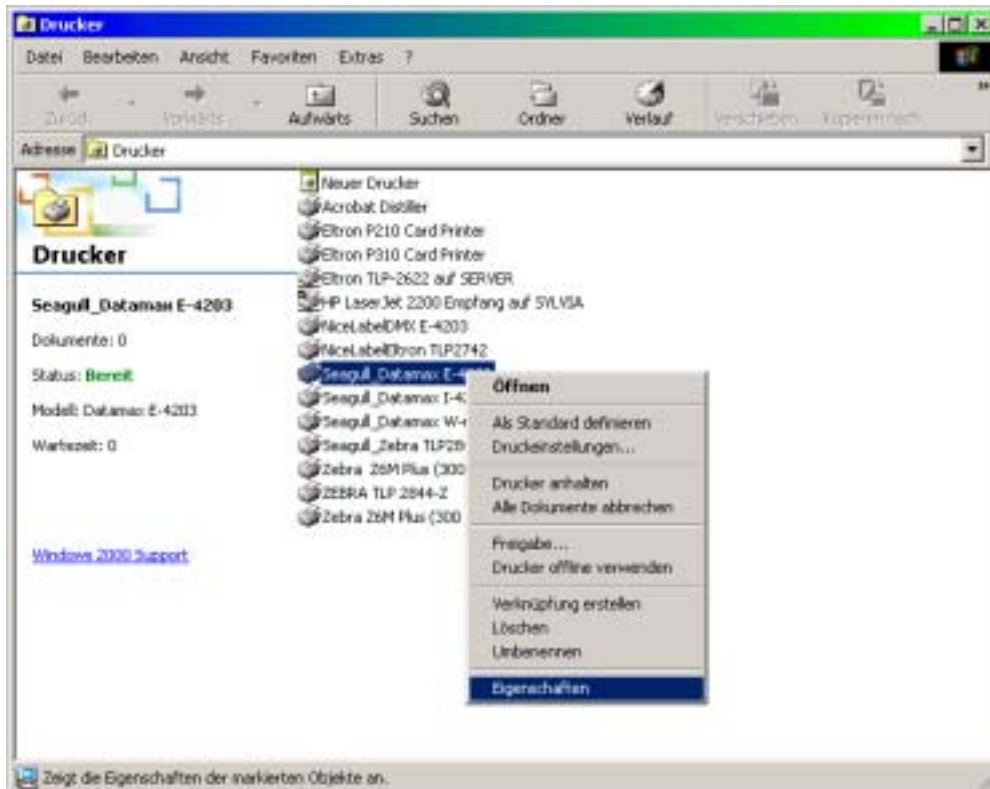
Falls Sie eine andere Symbologie als Code39 drucken wollen, lesen Sie die Kapitel Sample Bar Code Font verändern und Eigene Barcode-„Schriften“ erstellen.

## Sample Bar Code Font verändern

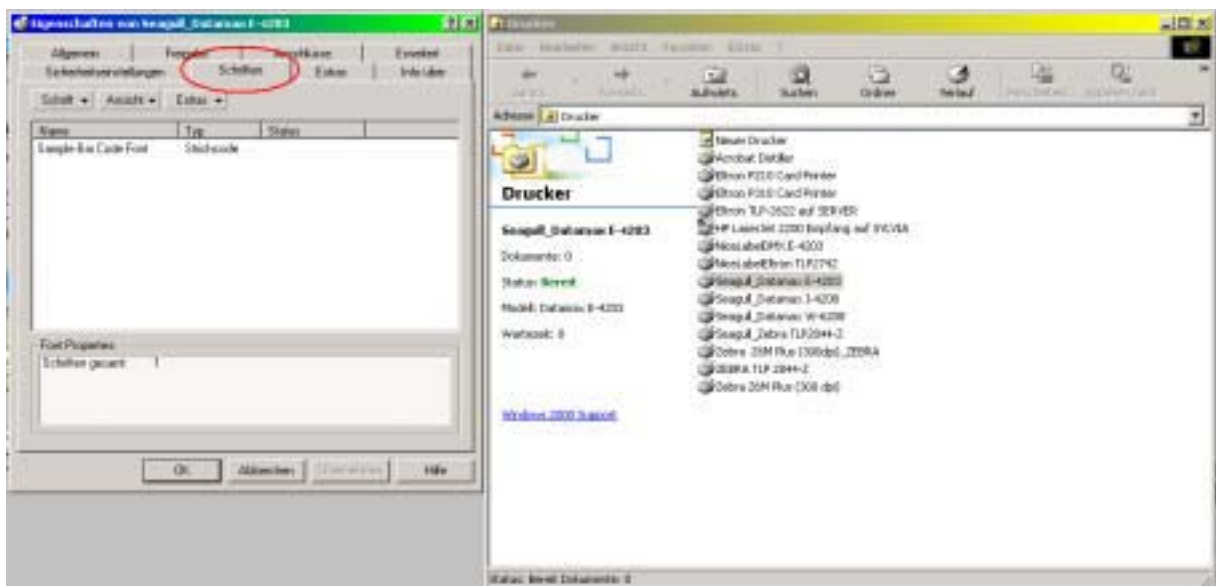
Wenn Sie möchten, dass der Drucker anstatt einen Code39 z.B. einen EAN-8 Barcode drucken soll, dann gehen Sie wie folgt vor.

### Ablauf

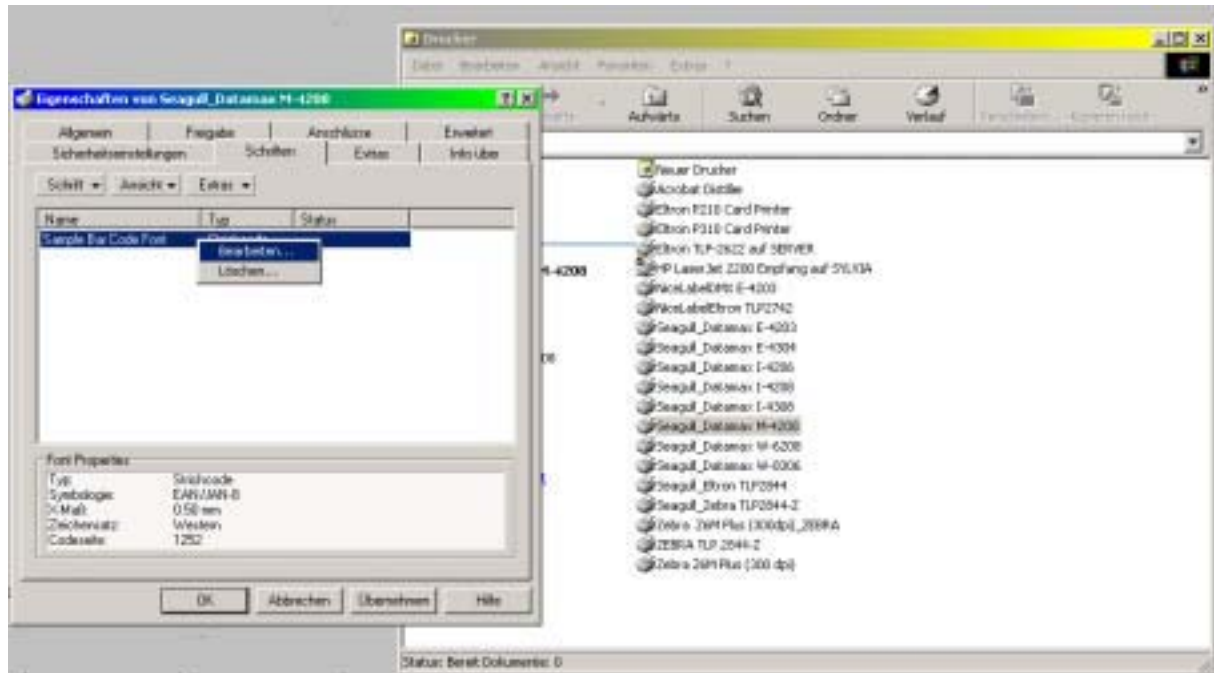
1. Wählen Sie auf Ihrem PC die Eigenschaften des entsprechenden Druckertreibers. Die Eigenschaften finden Sie wie folgt. Start/ Einstellungen/ Drucker



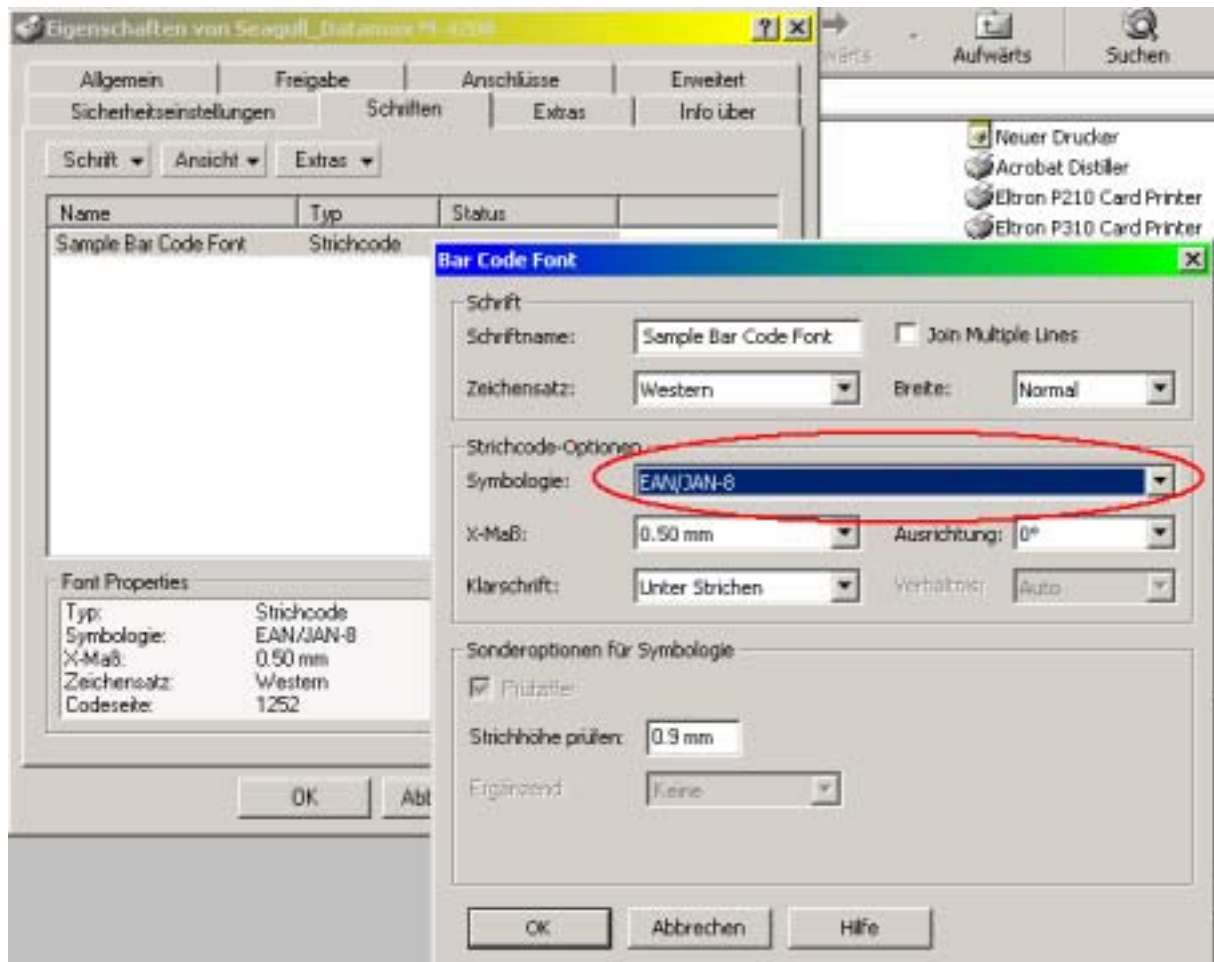
2. Wählen Sie das Register Schriften.



3. Klicken Sie mit der rechten Maustaste auf Sample Bar Code Font und wählen bearbeiten..



4. Wählen Sie im neu geöffneten Fenster die gewünschte Symbologie aus.



5. Drücken Sie **OK** um die Änderungen zu übernehmen und das Fenster zu schliessen.
6. Drücken Sie **Übernehmen** damit die Änderungen auch im Treiber gespeichert werden.
7. Drücken Sie **OK** um das Fenster zu schliessen.

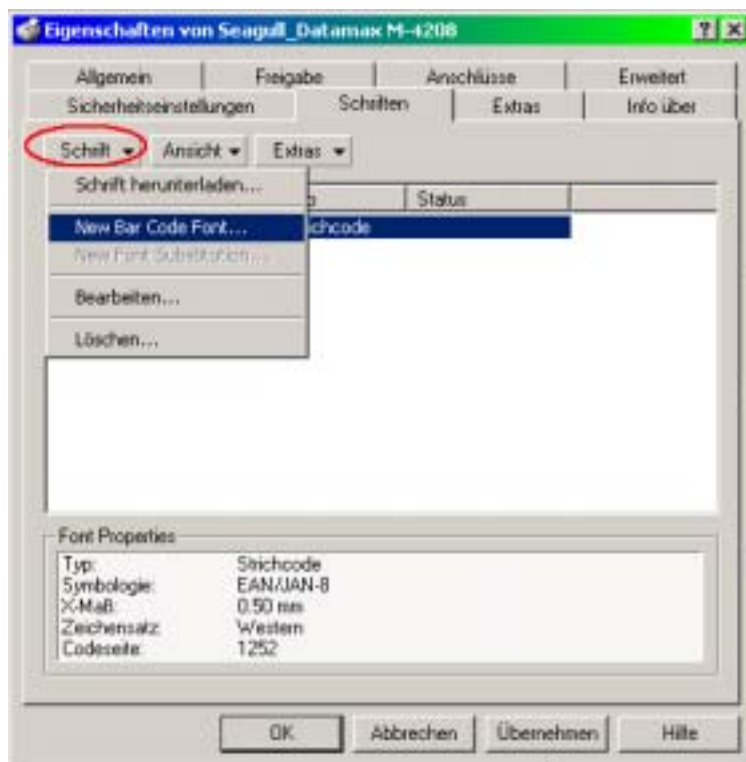
Wenn Sie nun in einem Textverarbeitungsprogramm die „Schriftart“ Sample Bar Code Font verwenden, wird Ihnen der Etikettendrucker fortan einen EAN-8 Code drucken.

Manchmal brauchen Sie mehrere verschiedene Barcode-Symbologien auf einem Etikett. In diesem Fall müssen Sie Ihre „eigenen Barcode-Schriften“ erstellen. Lesen Sie dazu das folgende Kapitel.

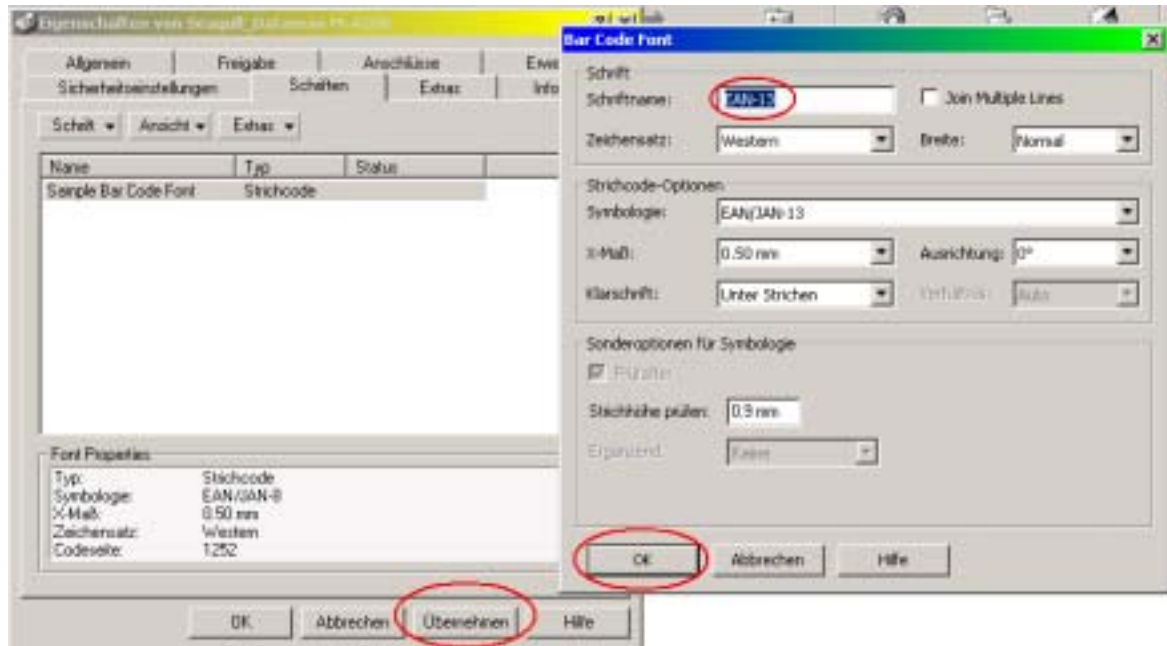
## Eigene Barcode-„Schriften“ erstellen

### Ablauf

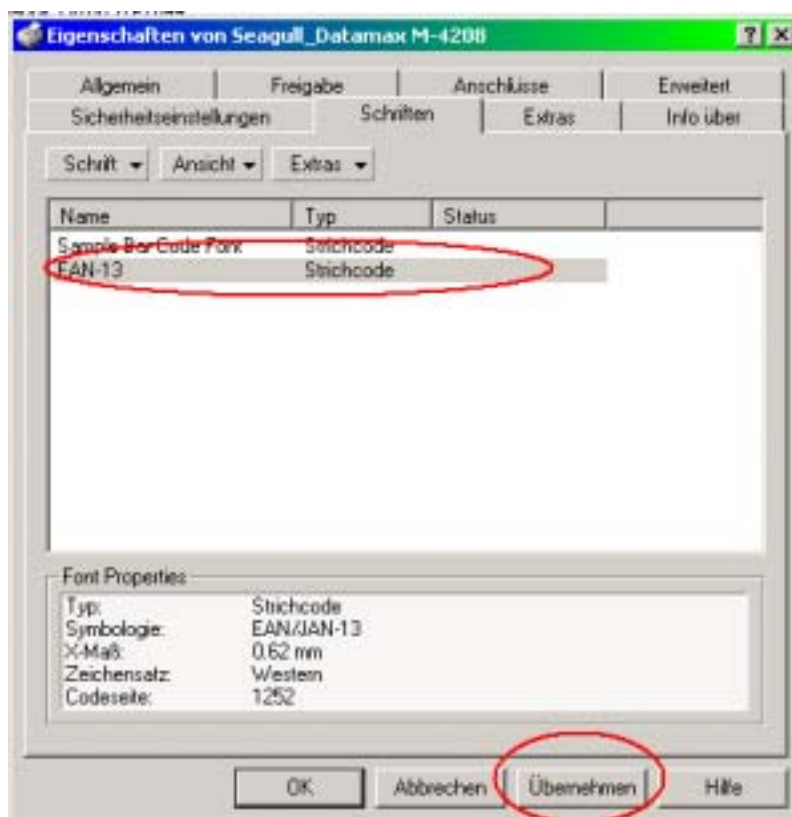
1. Wiederholen sie die Schritte 1 und 2 aus dem Kapitel Sample Bar Code Font verändern.
2. Klicken Sie auf **Schrift v** und wählen New Bar Code Font... .



3. Geben Sie Ihrer „Barcode-Schrift“ einen Namen und wählen Sie die gewünschte Symbologie aus.



4. Drücken Sie **OK** um die Schrift zu übernehmen. Nun erscheint eine zweite Schriftart (EAN-13) im Treiber.



5. Drücken Sie **Übernehmen** um die Schrift im Treiber abzuspeichern. **Wichtig:** Wenn Sie **OK** drücken, anstatt **Übernehmen** wird die Schrift **NICHT** gespeichert.
6. Drücken Sie **OK** um den Druckertreiber zu verlassen.

ADES  
Ruchstückstrasse 12  
8306 Brüttisellen  
Tel: ++41 01 835 20 60  
Fax: ++41 01 835 20 69



Wenn Sie nun in Ihrem Textverarbeitungsprogramm die Schriftart DATAMAX-EAN-13 verwenden, wird Ihnen der Etikettendrucker einen EAN-13 Code ausdrucken.

