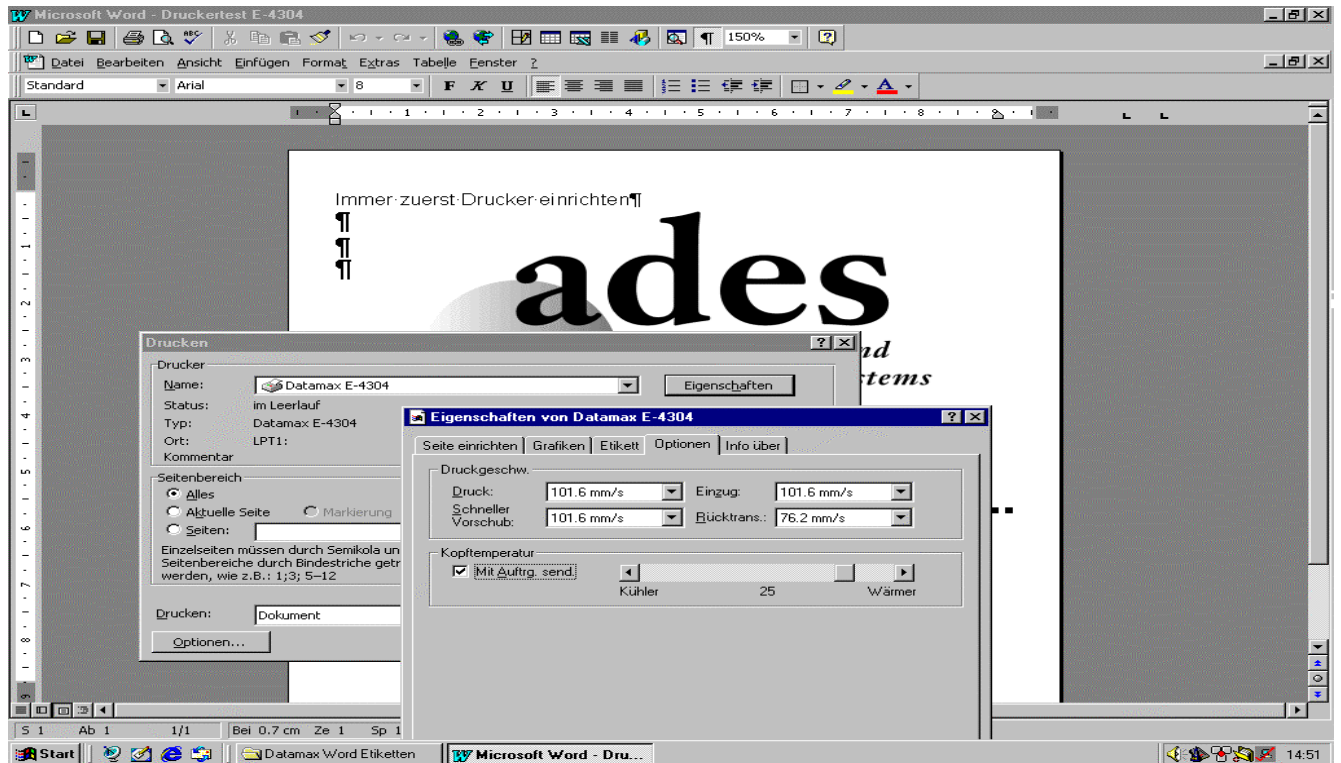


Ihr Drucker-Treiber; mit diesen Einstellungen druckt es perfekt

Passen Sie die Drucktemperatur an Ihre Etikette und Farbband an, indem Sie unter **DRUCKER - EIGENSCHAFTEN - OPTIONEN** die optimale Drucktemperatur einstellen.



Um die Etikette auf der Perforation zwischen den Etiketten abreißen zu können, präsentiert Ihr Drucker die Etikette perfekt wenn er fertig gedruckt hat. Dazu stellen Sie unter **DRUCKER - EIGENSCHAFTEN - ETIKETT - ABREISSEN** den optimalen Abstand ein.

